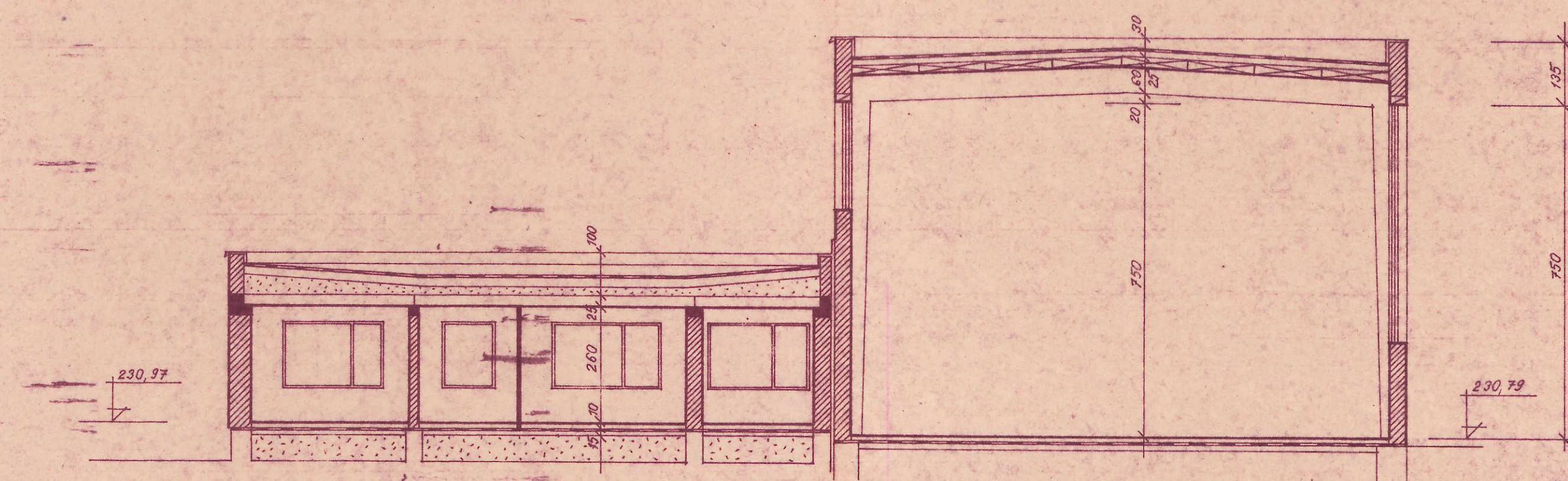
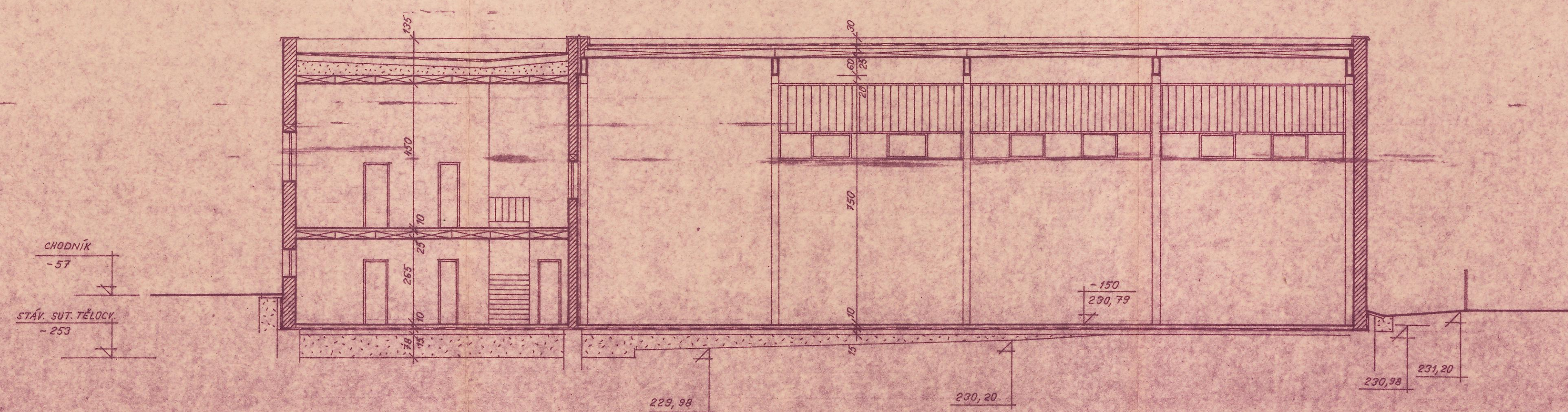


ŘEZ I-I'



ŘEZ II-II'



ŘEZ III-III'

VEDOUcí PROJEKTU: ING. TAJOVSKÝ	ODPOVĚDNÝ PROJEKT: ING. TAJOVSKÝ	STAV. PROJEKT
DATUM: X. 1977	TECH. KONTROLA: B. LANGR	Č. ZAKAZKY / MĚŘÍTKO: 3439 / 1:100
INVESTOR: GYMNASIUM - NOVÝ BYDČOV		
REKONSTRUKCE GYMNASIA - NOVÝ BYDČOV		
TĚLOVÝCHA + BYT ŠKOLNÍKA		
ŘEZY		